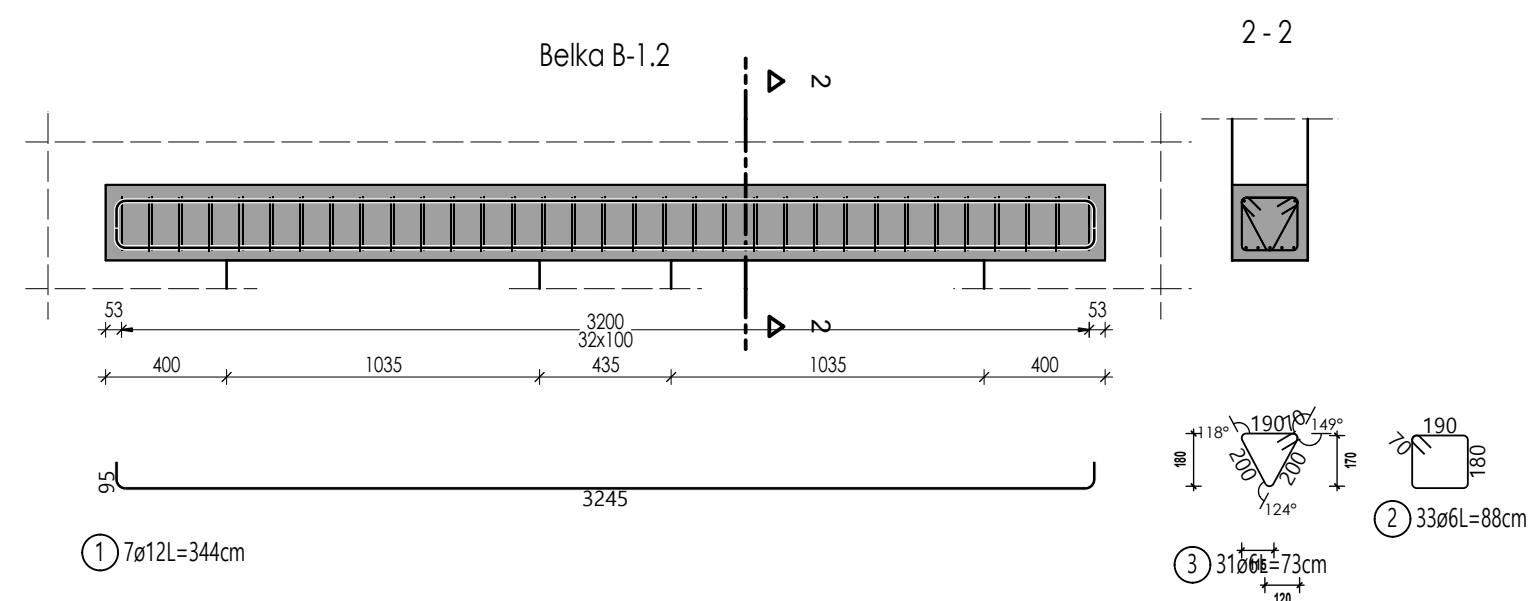


Lista prętów

Poz.	Szt.	Ø	Długość poj.	Długość całkowita	Masa
		[mm]	[m]	[m]	[kg]
1	34	10	1.32	44.88	27.69
2	5	16	4.20	21.00	33.18
3	5	16	2.70	13.50	21.33
65	5	16	5.64	28.20	44.56

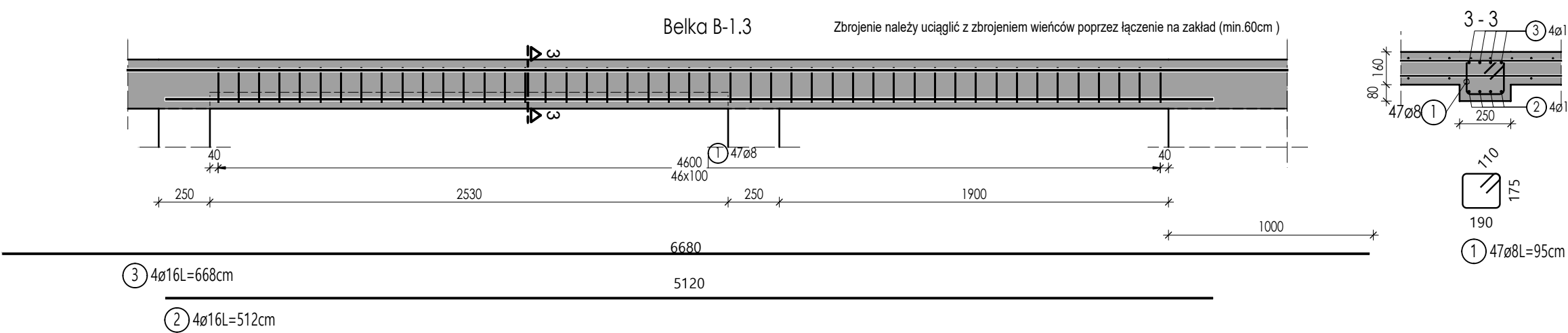
Masa całkowita [kg] : 126.76



Lista prętów

Poz.	Szt.	Ø	Długość poj.	Długość całkowita	Masa
		[mm]	[m]	[m]	[kg]
1	7	12	3.44	24.08	21.38
2	33	6	0.88	29.04	6.45
3	31	6	0.73	22.63	5.02

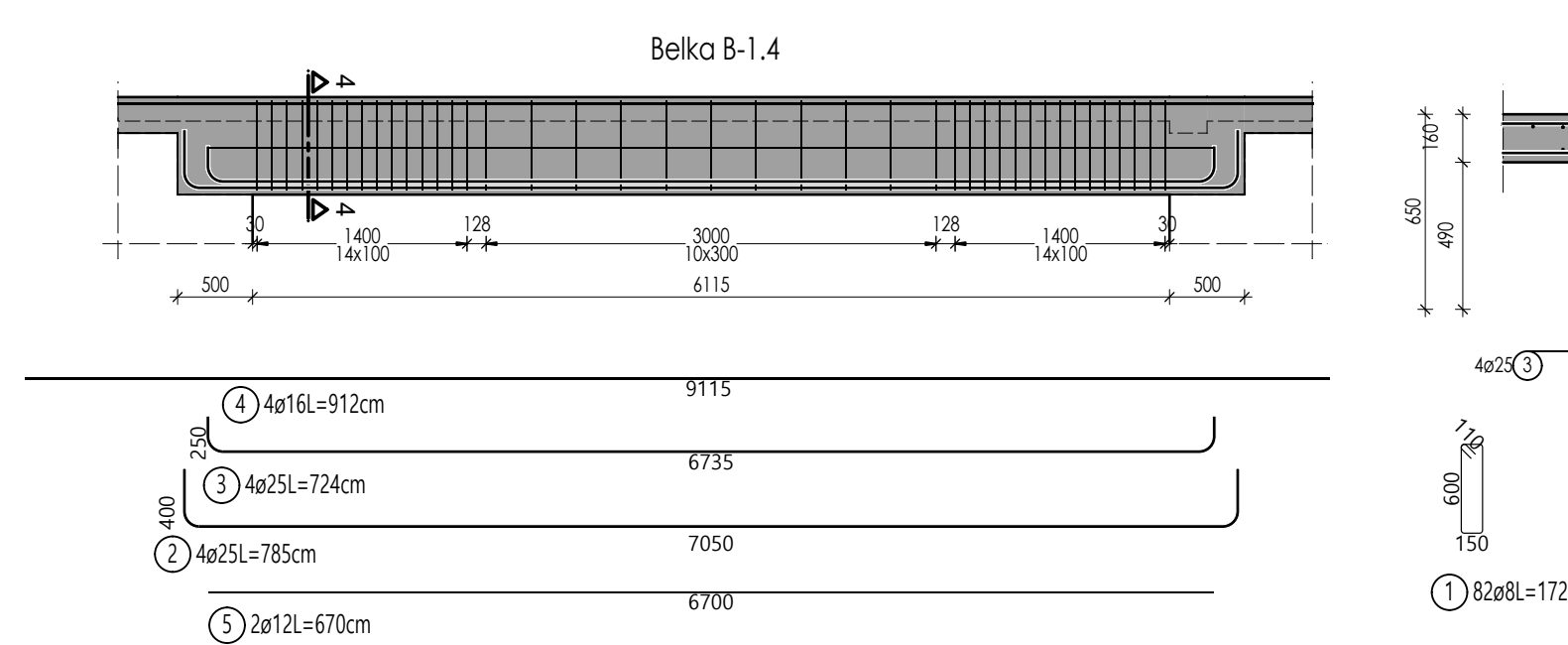
Masa całkowita [kg] : 32.85



Lista prętów

Poz.	Szt.	Ø	Długość poj.	Długość całkowita	Masa
		[mm]	[m]	[m]	[kg]
1	47	8	0.95	44.65	17.64
2	4	16	5.12	20.48	32.36
3	4	16	6.68	26.72	42.22

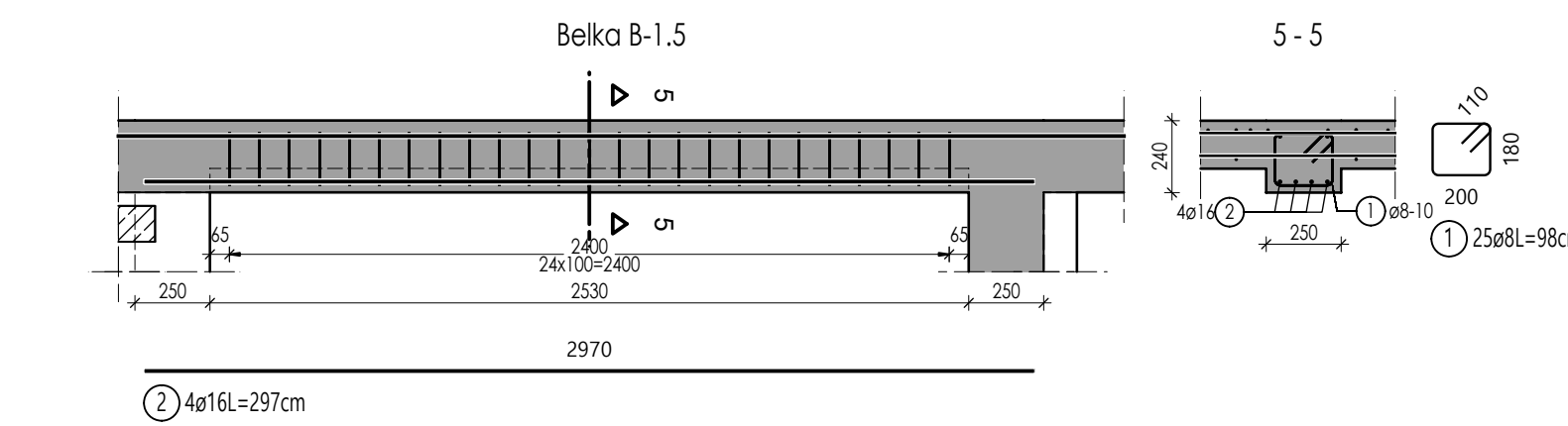
Masa całkowita [kg] : 92.22



Lista prętów

Poz.	Szt.	Ø	Długość poj.	Długość całkowita	Masa
		[mm]	[m]	[m]	[kg]
1	82	8	1.72	141.04	55.71
2	4	25	7.85	31.40	120.89
3	4	25	7.24	28.96	111.50
4	4	16	9.12	36.48	57.64
5	2	12	6.70	13.40	11.90

Masa całkowita [kg] : 357.64

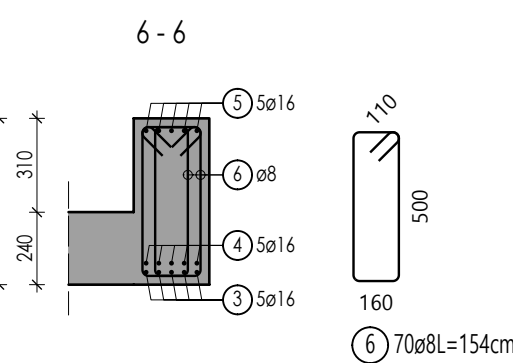
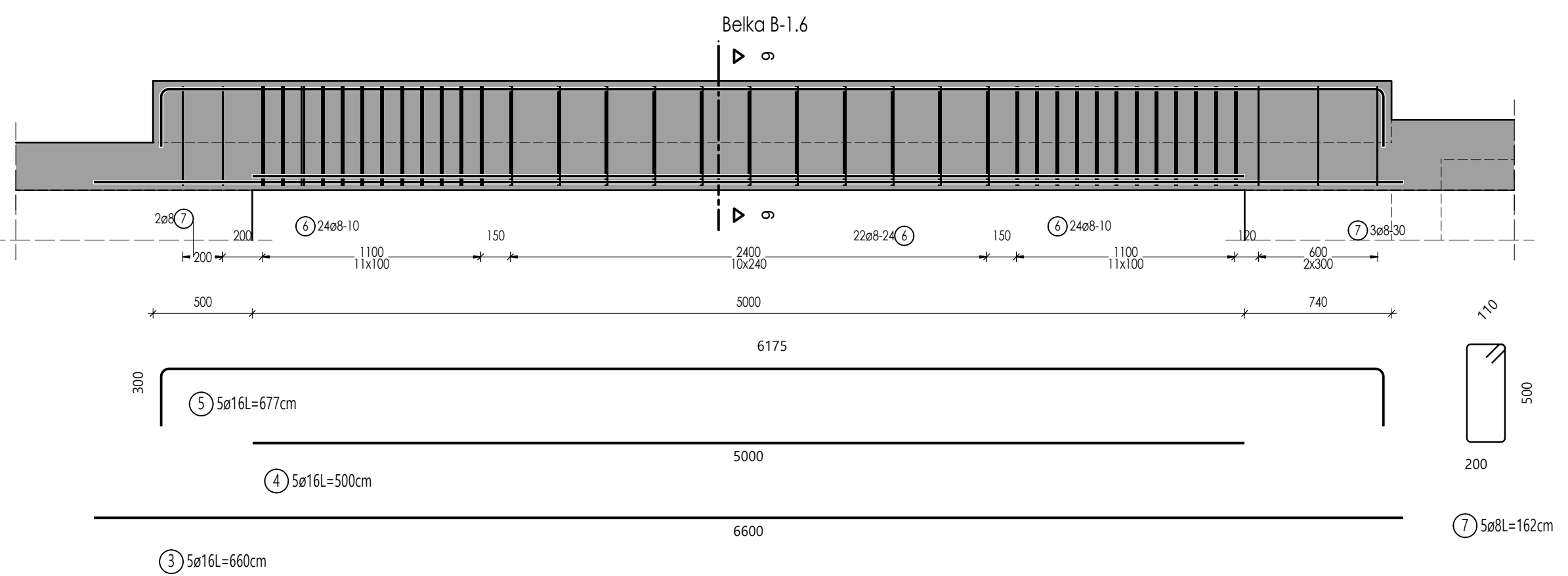


Lista prętów

Belka stanowi element wieńca, do zestawienia wliczono wyłącznie pręty dodatkowe

Poz.	Szt.	Ø	Długość poj.	Długość całkowita	Masa
		[mm]	[m]	[m]	[kg]
1	25	8	0.98	24.50	9.68
2	4	16	2.97	11.88	18.77

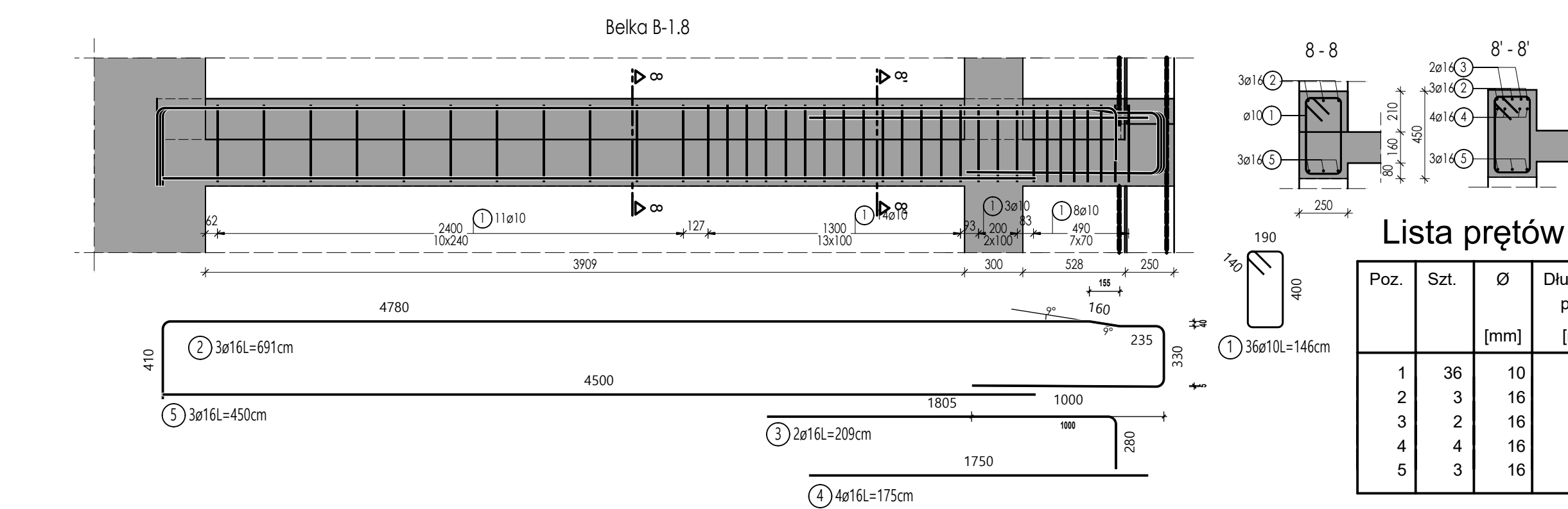
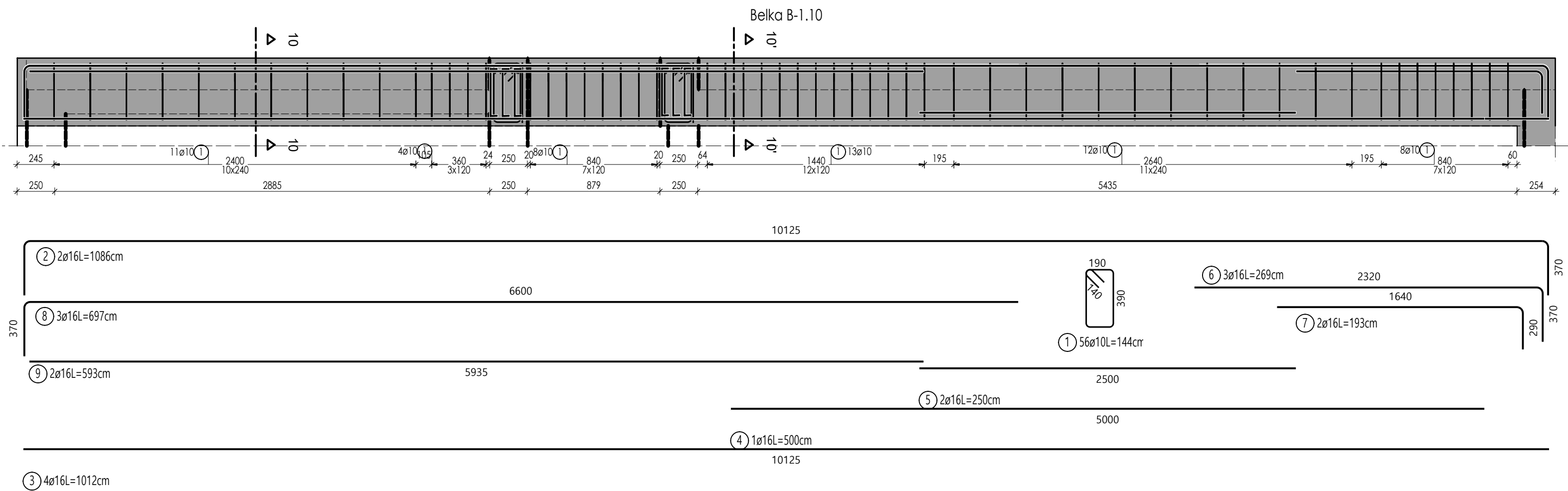
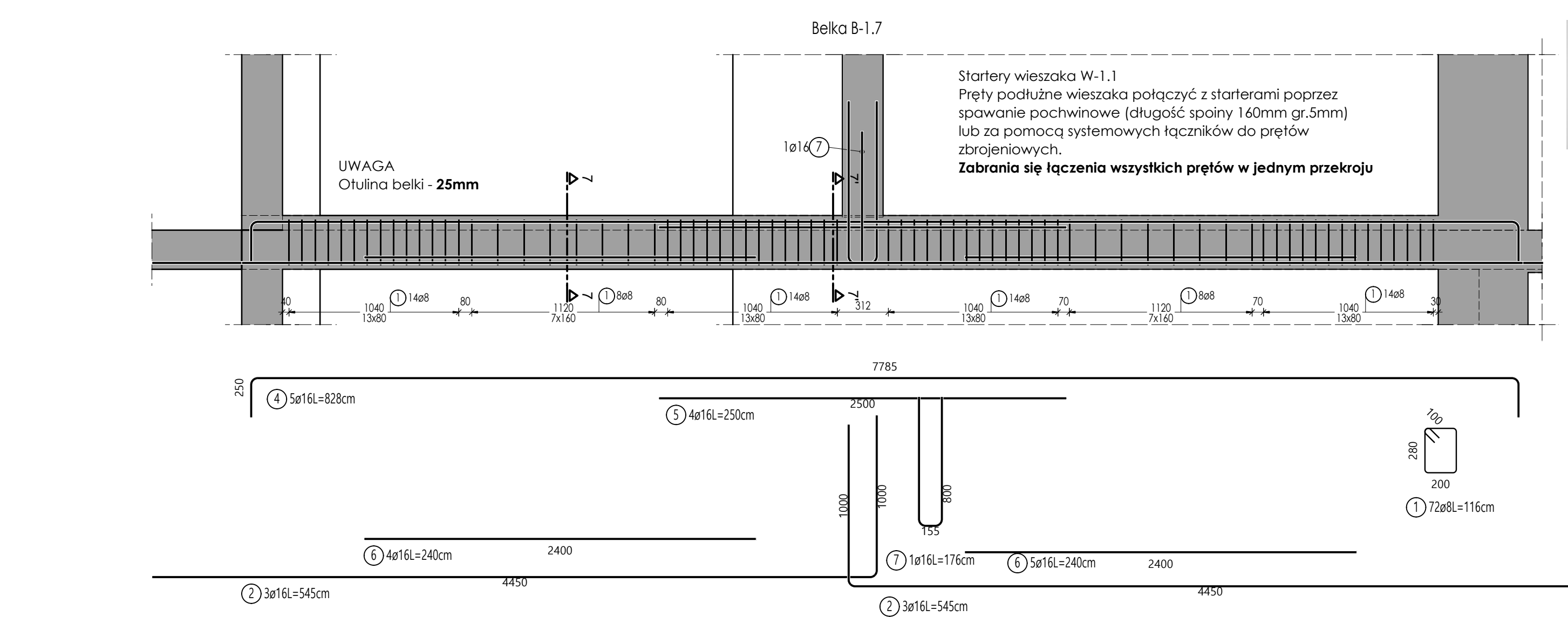
Masa całkowita [kg] : 28.45



Lista prętów

Poz.	Szt.	Ø	Długość poj.	Długość całkowita	Masa
		[mm]	[m]	[m]	[kg]
1	70	8	1.54	107.80	42.58
2	5	8	1.62	8.10	3.20
3	5	16	6.60	33.00	52.14
4	5	16	5.00	25.00	39.50
5	5	16	6.77	33.85	53.48

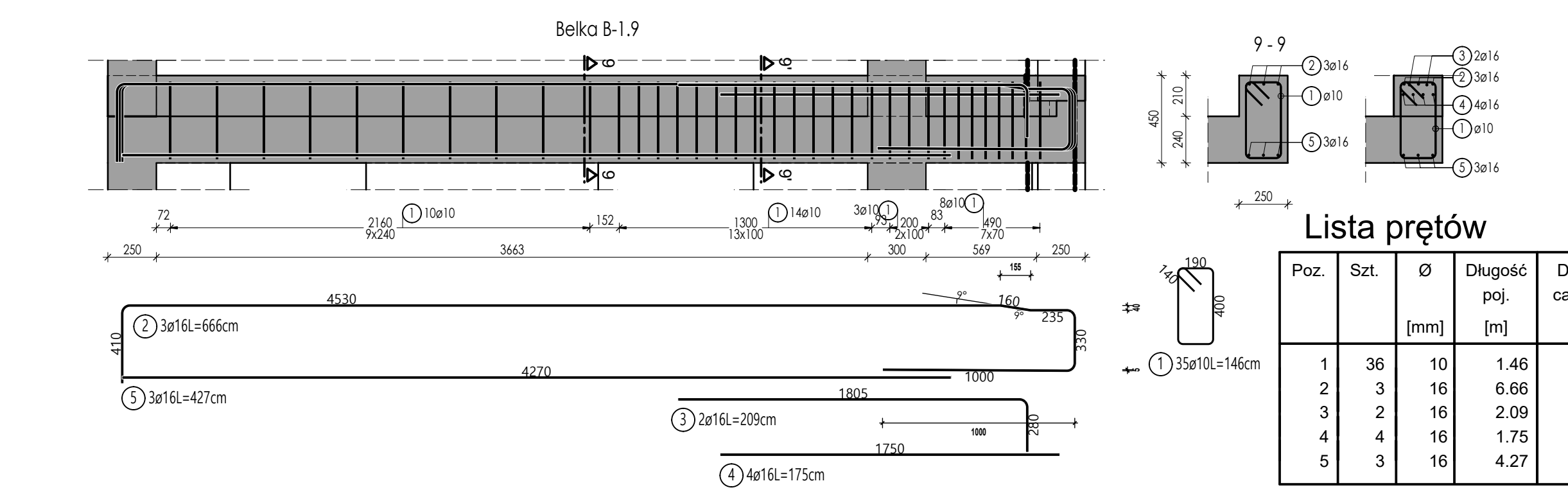
Masa całkowita [kg] : 190.90



Lista prętów

Poz.	Szt.	Ø	Długość poj.	Długość całkowita	Masa
		[mm]	[m]	[m]	[kg]
1	36	10	1.46	52.56	32.43
2	3	16	6.91	20.73	32.75
3	2	16	2.09	4.18	6.60
4	4	16	1.75	7.00	11.06
5	3	16	4.50	13.50	21.33

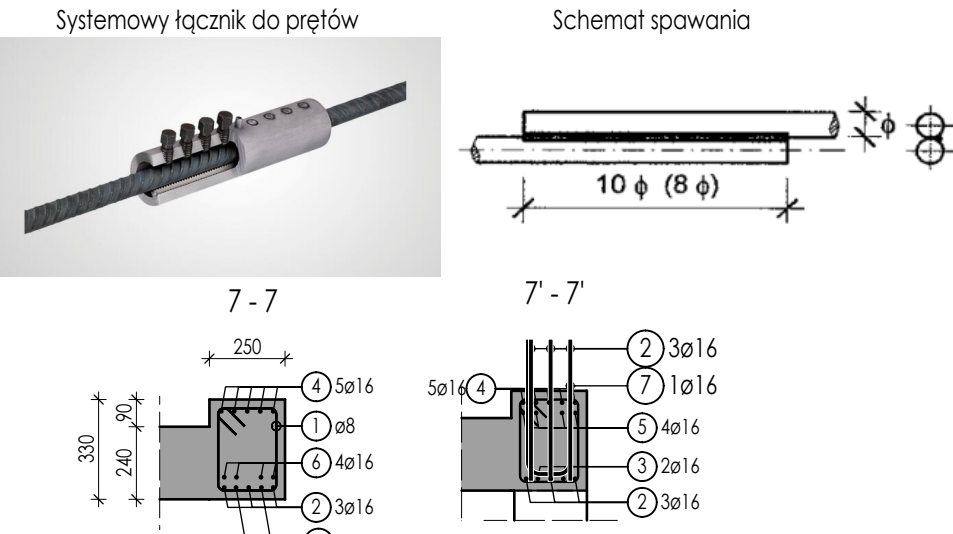
Masa całkowita [kg] : 104.17



Lista prętów

Poz.	Szt.	Ø	Długość poj.	Długość całkowita	Masa
		[mm]	[m]	[m]	[kg]
1	36	10	1.46	52.56	32.43
2	3	16	6.66	19.98	31.57
3	2	16	2.09	4.18	6.60
4	4	16	1.75	7.00	11.06
5	3	16	4.27	12.81	20.24

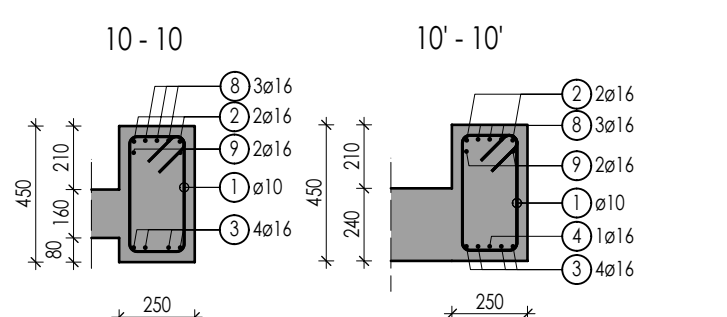
Masa całkowita [kg] : 101.90



Lista prętów

Poz.	Szt.	Ø	Długość poj.	Długość całkowita	Masa
		[mm]	[m]	[m]	[kg]
1	72	8	1.16	83.52	32.99
2	6	16	5.45	32.70	51.67
3	2	16	7.85	15.70	24.81
4	5	16	8.28	41.40	65.41
5	4	16	2.50	10.00	15.80
6	9	16	2.40	21.60	34.13
7	1	16	1.76	1.76	2.78

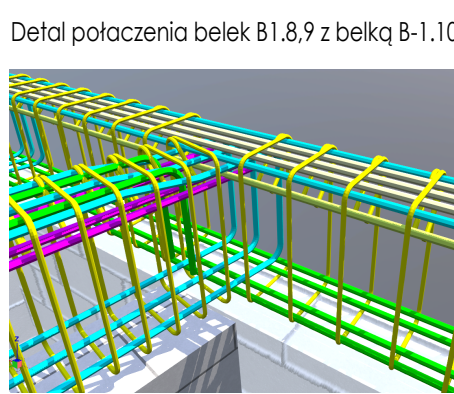
Masa całkowita [kg] : 227.59



Lista prętów

Poz.	Szt.	Ø	Długość poj.	Długość całkowita	Masa
		[mm]	[m]	[m]	[kg]
1	56	10	1.44	80.64	49.75
2	2	16	10.86	21.72	34.32
3	4	16	10.12	40.48	63.96
4	1	16	5.00	5.00	7.90
5	2	16	2.50	5.00	7.90
6	3	16	2.69	8.07	12.75
7	2	16	1.93	3.86	6.10
8	3	16	6.97	20.91	33.04
9	2	16	5.93	11.86	18.74

Masa całkowita [kg] : 234.46



BETON: C25/30
STAŁ ZBROJENIOWA: A-IIIN B500SP
OTULINA : 30 mm
KLASA EKSPZYCJI: XC1

UWAGI:

- Rysunek rozpatrywać wraz z opisem technicznym oraz projektami branżowymi i technologią.
- Wszystkie wymiary należy sprawdzić na budowie.
- Wymiary podano w centymetrach, a poziomy w metrach.
- Zaleca się cięcie i przygotowanie prętów zbrojeniowych na budowie w trakcie zbrojenia elementów.
- Należy zachować ciągłość wieńcy.** Pręty wieńcy przepuszczać przez belki lub łączyć na zakład z prętami belek

nazwa

Projekt p.l.:
Przebudowa i rozbudowa istniejącego budynku szpitala w tym rozbiórka budynków technicznych, pomocniczych, garaży i kostnicy oraz budowa obiektów pomocniczych: zbiornika na śmieci, rozprężalni gazów medycznych, zbiornika retencyjnego na deszczówkę, przeciwpożarowego zbiornika wody, agregatu prądotwórczego, miejsca na kontenery na śmieci wraz zagospodarowaniem terenu, wykonaniem zewnętrznych i wewnętrznych instalacji, przebudową sieci ciepłowniczej oraz budową przyłącza ciepłej wody na działkach. - ewid. nr 181, 1942, 1943, 1944, 198 grunty PUK, obręb 2.1 w ramach inwestycji pn.: "Rozbudowa Szpitala Puckiego Sp. z o.o. o Blok Operacyjny, Aplek, Dział Rehabilitacji i Pracownię Endoskopi"

inwestor

Szpital Pucki Sp. z o.o.
84-100 PUCK, ul. 1 Maja 13A

adres obiektu budowlanego

ul. 1 Maja 13A
84-100 PUCK

burmistrz projektant

ul. Rynek 18/2,
62-020 Swarzędz
telefon 61 646 90 70
fax. 61 646 90 80
e-mail: biuro@wk-architekci.pl
Internet: http://www.wk-architekci.pl

szkic

PROJEKT TECHNICZNY-WYKONAWCZY

główny projektant

mgr inż. Ryszard Korbelt
ul. Światła 10
62-020 Swarzędz

projektant

mgr inż. Kamel Stodnick

opracowanie

mgr inż. Urszula Jondacka
ul. Światła 10
62-020 Swarzędz

rysownik

KONSTRUKCJA PIĘTRA - BELKI B-1.1-10

data

08.12.2023

skala

1:50

nr rysunku

K-3

schéma sytuacyjny

w/s = 597 / 1000 (0.60m2)

Allplan 2024